

CROSS UGSEL PARIS & EST-FRANCIEN

MERCREDI 18 OCTOBRE 2023

D : Départ (Violet) : 190m
 A : Arrivée (Vert) 90m
 AR : Arrivée Relais (Rose) : 230m
 PB : Petite Boucle (Bleu) : 600m
 GB : Grande Boucle (Rouge) 1600m
 J : Jointure (Orange) : 140m

BF1/BF2 : 1,880 Km (D+1GB+A)

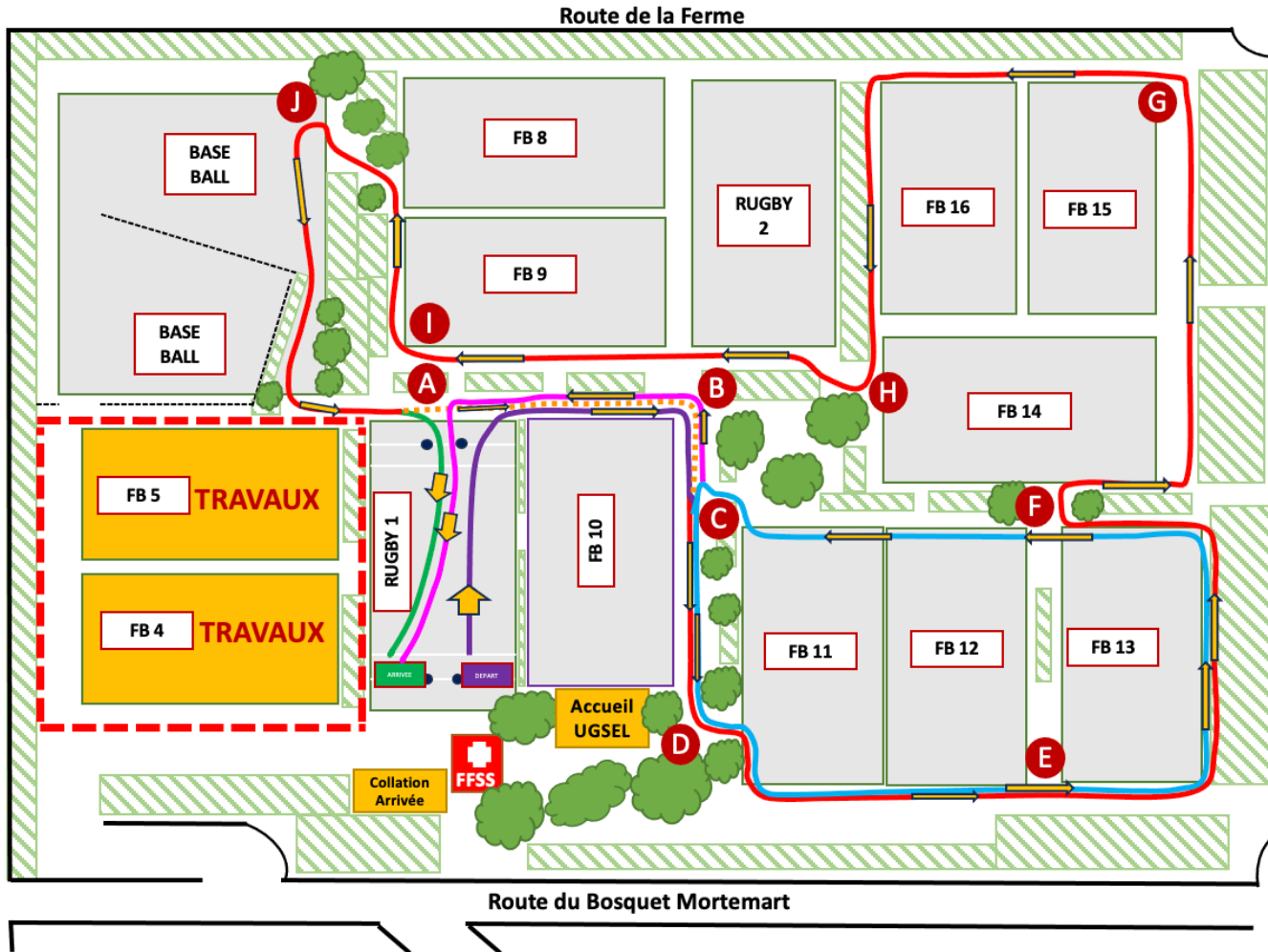
BG1/BG2 : 2,480 Km (D+1PB+1GB+A)

MF1/MF2 : 2,480 Km (D+1PB+1GB+A)

MG1/MG2 : 3,080 Km (D+2PB+1GB+A)

CJF : 3,080 Km (D+2PB+1GB+A)

CJG : 4,220 Km : (D+1PB+1GB+J+1GB+A)



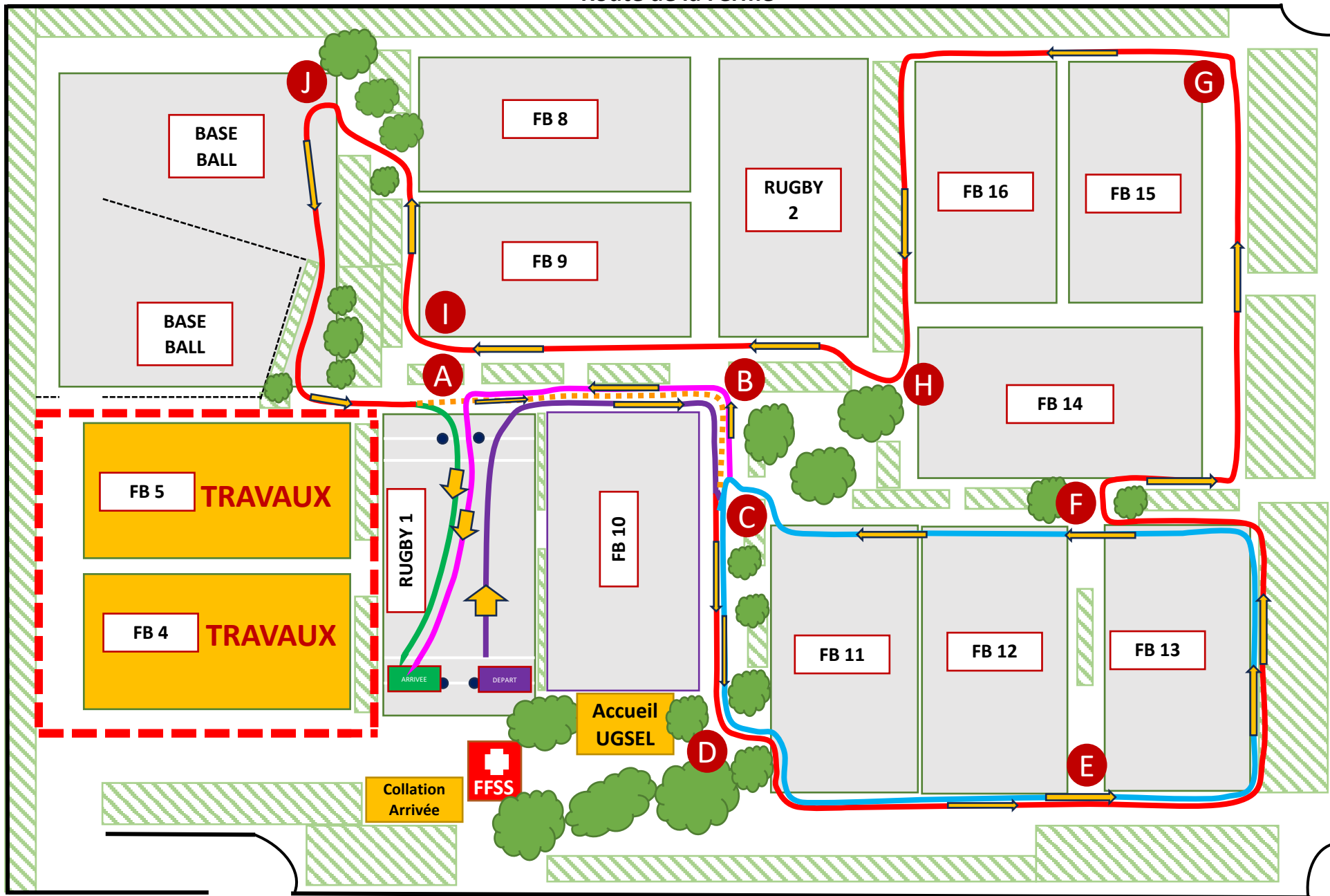
LEGENDE

- A Point de Contrôle Jury UGSEL
- Sens de la Circulation
- Terrain en Travaux
- Barrière en bois
- Bosquet
- Arbres
- FB 11 N° des terrains de sport

Route de la Ferme

Avenue du Tremblay

Route du Bosquet Mortemart



Route de la Ferme

CONFIGURATION POUR LE RELAIS MIXTE C/J 2023

D : Départ (Violet) : 190m
PB : Petite Boucle (Bleu) : 600m
AR : Arrivée Relais (Rose) : 230m

ORDRE DU RELAIS MIXTE 2023
Distance totale : 5,220 km

Fille : (D + 2 PB)	1,390 Km
Garçon : (2 PB)	1,200 Km
Fille : (2 PB)	1,200 Km
Garçon : (2 PB + AR)	1,430 Km

BALL

FB 5 TRAVAUX

FB 4 TRAVAUX

RUGBY 1

FB 10

ZONE EQUIPE
RELAIS

FB 11

FB 12

FB 13

Accueil
UGSEL

Collation
Arrivée



A

B

C

F

D

E

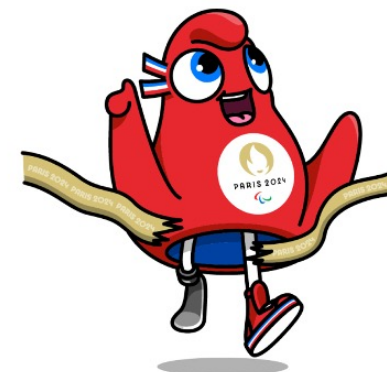
Route du Bosquet Mortemart

Avenue du Tremblay



CROSS PARIS & EST-FRANCILIEN

18 OCTOBRE 2023 – PERSHING



Horaires de départ, Catégories et Distances.

HORAIRES	CATEGORIES	PARCOURS	DISTANCES	DOSSARD	NBRE DE COUREURS
13H45	BF 1 ^{ère} année	D + 1GB + A	1.880 m		
	BF 2 ^{ème} année	D + 1GB + A	1.880 m		
14h05	BG 1 ^{ère} année	D + 1PB + 1GB + A	2.480 m		
	BG 2 ^{ème} année	D + 1PB + 1GB + A	2.480 m		
14H20	MF 1 ^{ère} année	D + 1PB + 1GB + A	2.480 m		
	MF 2 ^{ème} année	D + 1PB + 1GB + A	2.480 m		
14H40	RELAIS MIXTE CJ	D+2PB 2PB 2PB 2BP+AR	5.220 m		
15H10	CJG	D + 1PB + 1GB + J + 1 GB + A	4.220 m		
15H30	CJF	D + 2PB + 1GB + A	3.080 m		
15H50	MG 1 ^{ère} année	D + 2PB + 1GB + A	3.080 m		
	MG 2 ^{ème} année	D + 2PB + 2GB + A	3.080 m		

DEPART "D" = 190m ARRIVEE "A" = 90m 1 PETITE BOUCLE "PB" = 600m 1 GRANDE BOUCLE "GB" = 1600m 1 JONCTION "J" = 140m ARRIVEE "AR" = 230m