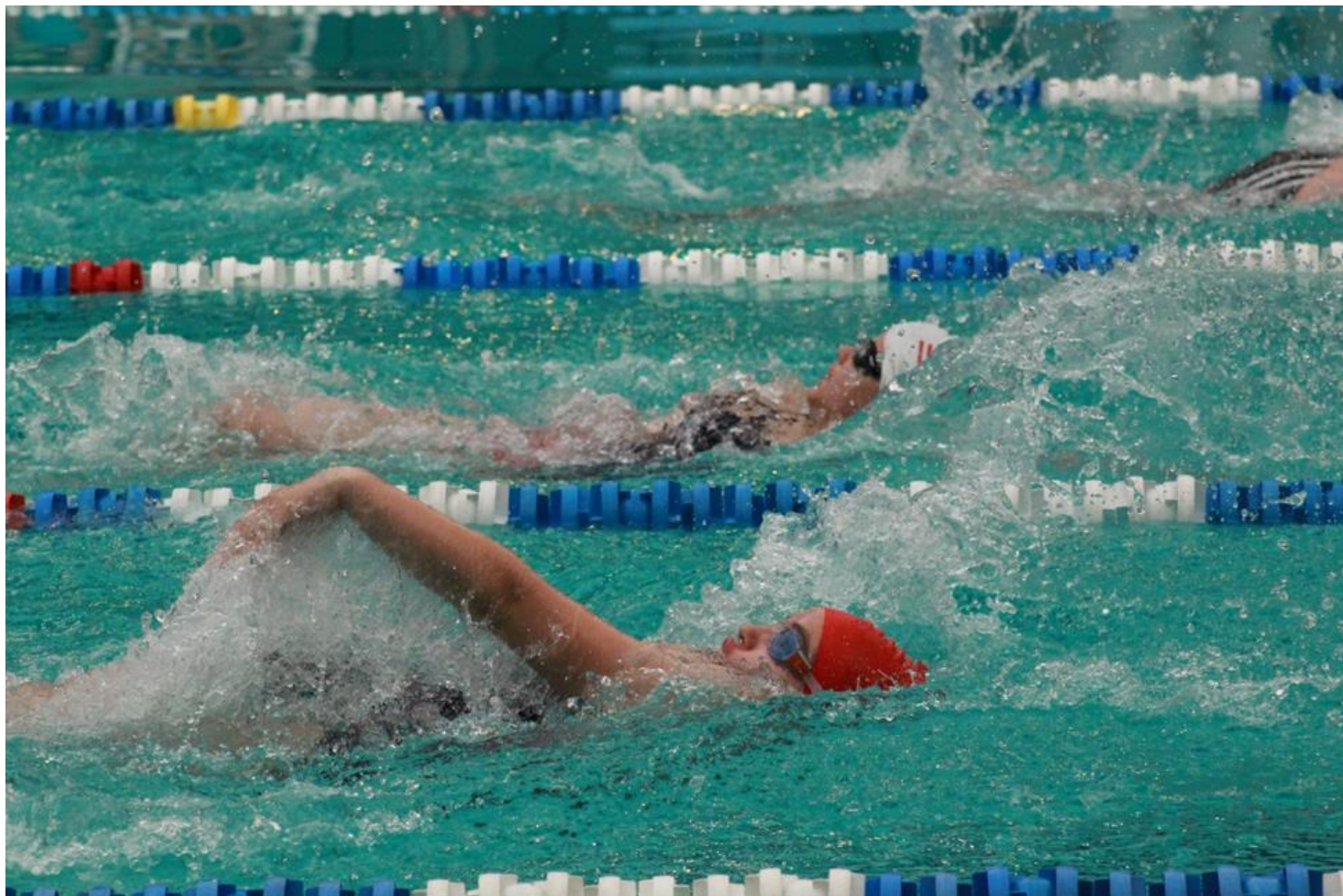


Championnat Elite

INDIVIDUELS & PAR EQUIPES



MERCREDI
05
Janvier
2022

PISCINE DE LA PLAINE

13 rue du Général Guillaumat

75015 PARIS

Ouverture des Portes 12h30





CHAMPIONNAT DU COMITE DE PARIS

ELITE de NATATION INDIVIDUELS & PAR EQUIPES

MERCREDI 5 JANVIER 2022

- LIEU** PISCINE DE LA PLAINE
13 rue du Générale Guillaumat
75015 PARIS
- HORAIRES** 12h30 : Ouverture des vestiaires et du bassin
13h15 : Début de la compétition
17h45 : Fin des épreuves
Déroulement de la compétition en page 5.
- CATEGORIES** Pour les filles : Benjamines – Minimes – Cadettes/Juniors
Pour les garçons : Benjamins – Minimes – Cadets /Juniors
- Le championnat promotionnel individuel et par équipes est ouvert à tous les nageurs licenciés à l'Ugssel.
- INSCRIPTIONS** Les inscriptions se font sur **UGSELNET** avant le :
MERCREDI 15 DECEMBRE 2021
- IMPORTANT** Les professeurs devront s'assurer que les élèves ont une nage règlementaire (pas de dissymétrie des jambes en brasse, pas de jambes de brasse pour le papillon...) et d'inscrire les élèves qui ont le plus de difficultés, uniquement dans une seule nage individuelle.
- PARA-NATATION** Inscription des enfants en situation de Handicap sur la feuille en page 6
IMPORTANT : tous les nageurs en situation de handicap sont qualifiés
directement pour le CHAMPIONNAT NATIONAL DE NATATION ET PARA-
NATATION ELITE les 24 et 25 Mars 2022 à Paris. Il reste cependant obligatoire
de réaliser une prise de temps lors de ce Championnat Promotionnel de
Natation.
- IMPORTANT** **IMPOSSIBLE DE CHANGER DE NAGE MANUELLEMENT SUR LA FICHE LE JOUR DE LA COMPETITION, SANS VALIDATION AVEC LE SECRETARIAT**
- LES FICHES SERONT CELLES ETABLIES PAR LE SECRETARIAT, AUCUNE AUTRE NE SERA ACCEPTEE.
- VOUS DEVREZ IMPERATIVEMENT SIGNALER LES FORFAITS AVANT **LE MARDI 4 JANVIER 2022, 10h00**
ET LES ELEVES ABSENTS DES VOTRE ARRIVEE A LA PISCINE, **PAR ECRIT**, AUPRES DU SECRETARIAT
AVEC LA FEUILLE JOINTE EN PAGE 7.
- REGLEMENT** Les caleçons sont interdits. Le bonnet de bain est obligatoire.
- Il faut ABSOLUMENT que chaque établissement fasse un effort pour laisser l'endroit où il se trouve PROPRE.**
- PREVOIR SAC POUCELLE pour nettoyer et retirer les déchets de vos nageurs.**

JURY

Chaque établissement présent mettra à la disposition des organisateurs un jury compétent + 1 JUGE SUPPLEMENTAIRE si plus de 10 nageurs sont présents. Nous avons la chance d'avoir une piscine de 6 lignes : il faut que chaque couloir ait au moins deux chronométrateurs... **Possibilité de passer les tests de l'officiel CHRONOMETREUR de natation ce jour.**

JEUNE OFFICIEL

RAPPEL : Une formation pour passer l'examen de Jeune Officiel de Natation aura lieu le MERCREDI 1^{er} DECEMBRE dans les locaux de l'école Saint Joseph (93 – Le Pré St Gervais). Mail envoyé à tous le 10 novembre dernier.

NATIONAL

Le 75^e CHAMPIONNAT NATIONAL ELITE DE NATATION ET PARA-NATATION aura lieu les 24 et 25 Mars 2022 à PARIS, Piscine Georges Vallerey – Paris 20^e (TABLEAU DES MINIMAS POUR LE 75^e CHAMPIONNAT NATIONAL en page 8)

DISCIPLINE-PROPRETE PAR RESPECT pour le PERSONNEL et des INSTALLATIONS mises à la disposition de l'Ugssel, TOUS LES ADULTES RESPONSABLES D'ELEVES doivent veiller au comportement correct des jeunes présents et au maintien de la PROPRETE DES LIEUX.

DEROULEMENT DE LA COMPETITION : Voir p 5

LES EPREUVES

CHAMPIONNAT INDIVIDUEL

Les épreuves, pour toutes les catégories, sont les suivantes :

- **papillon : 100 m (NOUVEAU)**
- dos : 100 m
- brasse : 100 m
- nage libre : 100 m
- **nage libre OPEN : 200 m (NOUVEAU)**
- 4 nages : 200 m
- relais nage libre : 4 x 50 m (toutes catégories)
- relais 4 nages : 4 x 50 m (toutes catégories)
- relais nage libre mixte (uniquement pour les CJ) : 4 x 50 m (obligatoirement 2 filles/2 garçons)
- relais 4 nages mixte (uniquement pour les CJ) : 4 x 50 m (obligatoirement 2 filles/2 garçons)

Chaque nageur ou nageuse est autorisé(e) à nager **4 épreuves dont 3 épreuves individuelles maximum.**

Ainsi, chaque nageur ou nageuse est autorisé(e) à nager :

Soit **2 nages individuelles et 2 relais**, soit **3 nages individuelles et 1 relais.**

Les relais mixtes sont composés de 2 filles et de 2 garçons

Les nageurs participant au relais mixte Nage Libre, ne peuvent pas participer au relais filles ou garçons Nage Libre.

Les nageurs participant au relais mixte 4 Nages, ne peuvent pas participer au relais filles ou garçons 4 Nages.

La composition d'un relais peut comporter de 4 à 5 noms. Elle doit être déposée avant le début de la compétition sur Usport. Une fois la compétition commencée, cette liste ne pourra plus être modifiée jusqu'à la finale.

LES EPREUVES

CHAMPIONNAT PAR EQUIPES

Les épreuves, pour toutes les catégories, sont les suivantes :

Les épreuves individuelles (Identique au Championnat ELITE Individuel)

- papillon : 100 m
- dos : 100 m
- brasse : 100 m
- nage libre : 100 m
- nage libre OPEN : 200 m
- 4 nages : 200 m

Les épreuves de Relais (les nageurs de Relais BM et CJ « 4N ou NL » ne peuvent pas faire partie d'un relais 4N ou NL du championnat ELITE Individuel)

- relais nage libre Critérium BM : 4x50 m
- relais nage libre Critérium CJ : 4x50 m
- relais 4 nages Critérium BM : 4x50 m
- relais 4 nages Critérium CJ : 4x50 m

Un relais est constitué soit de 4 filles, soit de 4 garçons, soit de 2 filles et de 2 garçons.

La composition d'un relais peut comporter de 4 à 5 noms. Elle doit être déposée avant le début de la compétition sur Usport.

Composition des équipes : **COMPOSITION DES EQUIPES AUTOMATIQUEMENT**

Une équipe est constituée de 4 à 8 nageurs et doit présenter au minimum un nageur dans chaque épreuve et peut présenter, au maximum, 3 nageurs dans chaque épreuve.

Les relais des équipes :

Les relais BF, BG, MF, MG, CJF, CJG, CJ Mixtes, réglementairement composés, participant au championnat Individuels, peuvent intégrer une équipe dans le respect de la composition des équipes et de la participation aux épreuves.

Les relais multi-catégories et/ou mixtes sont appelés Relais Critérium BM, spécifiques au championnat Critérium par équipes BM d'une part, et Relais Critérium CJ, spécifiques au championnat Critérium par équipes CJ d'autre part.

Par Exemple :

- Un Relais Critérium BM, participant au championnat Critérium par équipes BM, composé de 2 élèves MF et de 2 élèves MG sera un relais mixte **ne participant pas au championnat Individuels.**
- Un Relais Critérium BM, participant au championnat Critérium par équipes BM, composé d'un élève BG, d'une élève BF, d'un élève MG et d'une élève MF sera un relais mixte **ne participant pas au championnat Individuels.**
- Un Relais Critérium CJ, participant au championnat Critérium par équipes CJ, composé d'une élève MF 1ère année, d'une CF et de 2 JF, sera un relais féminin **ne participant pas au championnat Individuels.**

Les nageurs des Relais Nage Libre Critérium BM et CJ ne peuvent pas faire partie d'un relais Nage Libre dans le Championnat Individuels.

Les nageurs des Relais 4 Nages Critérium BM et CJ ne peuvent pas faire partie d'un relais 4 Nages dans le Championnat Individuels.

**CHAMPIONNAT PROMOTIONNEL DE NATATION
TOUTES CATEGORIES**

Mercredi 5 JANVIER 2022

Piscine de La Plaine – PARIS 15e

Ouverture de la piscine : **12h30**

Début des épreuves : 13h15

NOMBRE D'EPREUVES MAXIMUM Chaque nageur ou nageuse est autorisé(e) à nager

4 épreuves dont 3 épreuves individuelles maximum.

- **RELAIS 4 X 50 m N.L** : BF/ BG - MF/ MG - CJF /CJG (+ Relais Mixte CJ + Relais CRITERIUM BM et CJ)
- **RELAIS 4 X 50 m 4N** : BF/ BG - MF/ MG - CJF /CJG (+ Relais Mixte CJ + Relais CRITERIUM BM et CJ)
- **100 M PAPILLON** : BF/ BG - MF/ MG - CJF /CJG
- **100 M DOS** : BF/ BG - MF/ MG - CJF /CJG
- **100 M BRASSE** : BF/ BG - MF/ MG - CJF /CJG
- **100 M NAGE LIBRE** : BF/ BG - MF/ MG - CJF /CJG
- **100 M 4 NAGES** : BF/ BG - MF/ MG - CJF /CJG
- **200 M NAGE LIBRE OPEN** : (toutes catégories)
- **Fin des épreuves 17h45 OBLIGATOIREMENT**

**REMISE DES RECOMPENSES A LA FIN DE CHAQUE EPREUVE AU NIVEAU DU SECRETARIAT
ET REMISE DU PAR EQUIPES A LA FIN DU CHAMPIONNAT DANS LE HALL DE LA PISCINE.**

MINIMA - SUSCEPTIBLES D'ETRE QUALIFIES

MINIMA - QUALIFICATION DIRECTE

FEMININS

EPREUVES	BENJAMINES	MINIMES F	CADETTES/JUN F
100m PAILLON	1'29"00	1'25"00	1'23"00
	1'19"00	1'13"00	1'10"00
100m DOS	1'31"00	1'26"00	1'25"00
	1'21"00	1'16"00	1'15"00
100m BRASSE	1'41"00	1'37"00	1'37"00
	1'31"00	1'27"00	1'27"00
100m NAGE LIBRE	1'20"00	1'16"00	1'14"00
	1'10"00	1'07"00	1'04"00
200m 4 NAGES	3'08"00	3'04"00	2'59"00
	2'50"00	2'47"00	2'44"00
200m NL OPEN (ttes cat.)		3'00"00	
		2'30"00	
4x50m NAGE LIBRE	2'45"00	2'29"00	2'27"00
	2'30"00	2'19"00	2'17"00
4x50m 4 NAGES	3'05"00	2'59"00	2'50"00
	2'52"00	2'40"00	2'37"00

MASCULINS

EPREUVES	BENJAMINS	MINIMES G	CADETS/JUN G
100m PAILLON	1'27"00	1'20"00	1'17"00
	1'17"00	1'11"00	1'08"00
100m DOS	1'29"00	1'24"00	1'20"00
	1'19"00	1'13"00	1'10"00
100m BRASSE	1'40"00	1'31"00	1'29"00
	1'30"00	1'21"00	1'19"00
100m NAGE LIBRE	1'18"00	1'11"00	1'08"00
	1'08"00	1'01"00	58"00
200m 4 NAGES	3'05"00	2'50"00	2'44"00
	2'48"00	2'38"00	2'32"00
200m NL OPEN (ttes cat.)		2'50"00	
		2'20"00	
4x50m NAGE LIBRE	2'42"00	2'19"00	2'13"00
	2'27"00	2'09"00	2'01"00
4x50m 4 NAGES	3'00"00	2'44"00	2'32"00
	2'49"00	2'29"00	2'21"00

MIXTES

EPREUVES	BENJAMINS	MINIMES G	CADETS/JUN G
4x50m NAGE LIBRE Mixte			2'20"00
			2'05"00
4x50m 4 NAGES Mixte			2'35"00
			2'15"00

75èmes Championnats Nationaux de Natation Elite : 24-25 mars ou 31 mars et 1er avril 2022 à PARIS (75)

Mercredi 9 février 2022 : date limite des championnats territoriaux

Jeudi 10 février 2022 : date limite de remontée des qualifiés au national

Vendredi 11 février 2022 : Commission de qualification