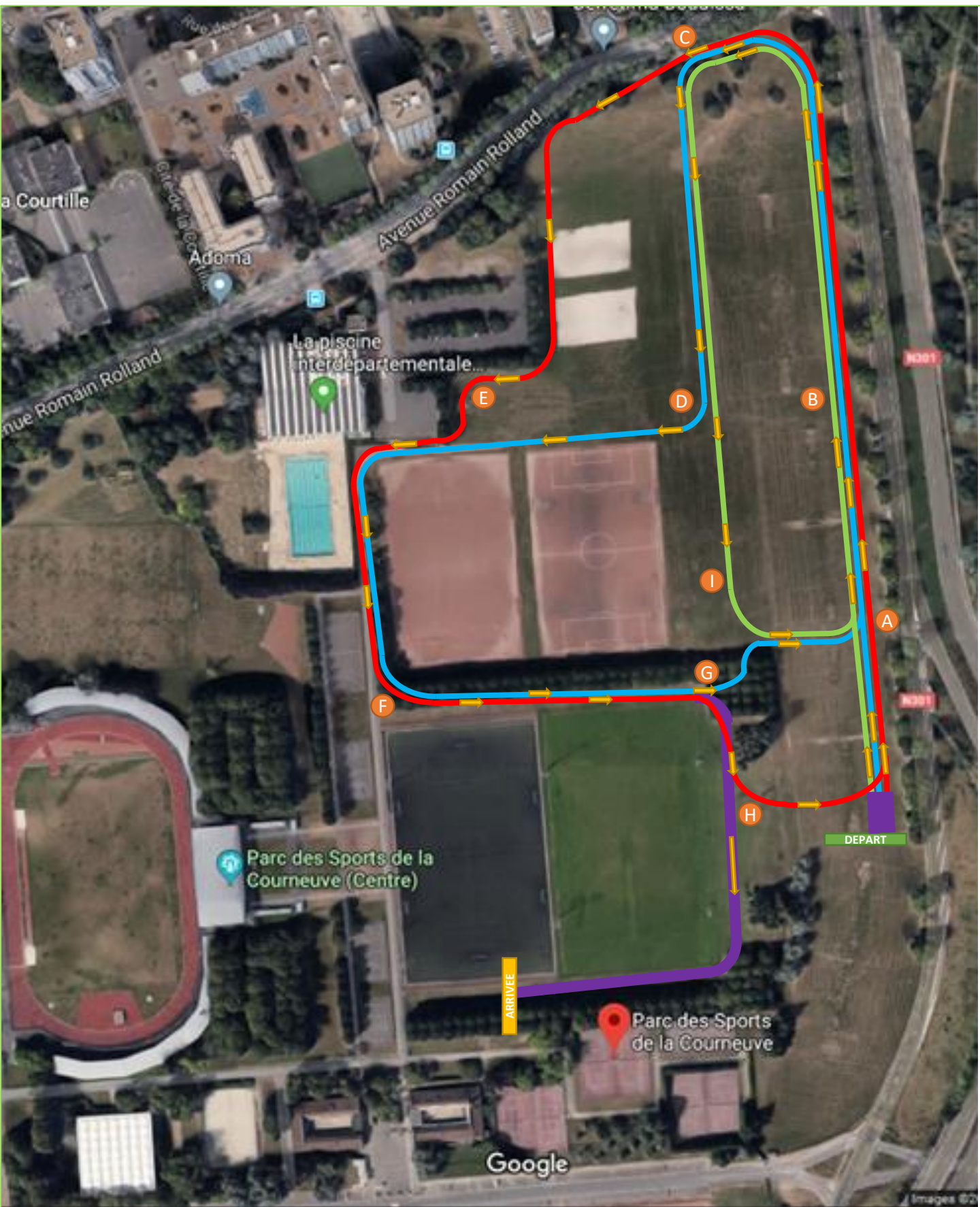


PLAN CROSS PARIS - COMPLET



PLAN CROSS PARIS – BF 1 & 2



1 Petite + 1 Grande boucle soit 1,960 m

PLAN CROSS PARIS – CF & JF – MG 1& 2



1 Petite + 2 Grandes boucle soit 3,310 m

PLAN CROSS PARIS – BG 1 & 2 – MF 1 & 2



1 Moyenne + 1 Grande boucle soit 2,510 m

PLAN CROSS PARIS – CG & JG



2 Moyennes + 2 Grandes boucle soit 5,010 m